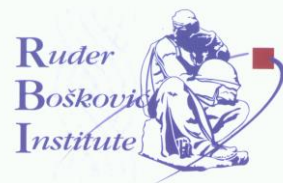




# NEK: energija i okoliš

Bilten o radu NE Krško i njenom utjecaju  
na okoliš



Broj 97

Treće tromjesečje 2014. godine

Zagreb, listopad 2014.

## PODACI O RADU NUKLEARNE ELEKTRANE KRŠKO

|  | SRPANJ<br>2014.              | KOLOVOZ<br>2014.             | RUJAN<br>2014.                |
|--|------------------------------|------------------------------|-------------------------------|
| Proizvedena električna energija (netto) u MWh<br>i % od planirane  | 510 843,5<br>103,2           | 511 835,4<br>103,4           | 496 952,2<br>102,5            |
| Ukupno proizvedena električna energija (netto) u godini (do kraja mjeseca) u MWh<br>i % od planirane   | 3 519 800,8<br>102,26        | 4 031 636,2<br>102,40        | 4 422 000<br>102,41           |
| Maksimalno prosječno zagrijavanje vode Save u °C (dozvoljeno zagrijavanje 3 °C)  | 2,5                          | 2,7                          | 1,8                           |
| Prosječno zagrijavanje vode Save u °C  | 1,8                          | 1,5                          | 0,9                           |
| Ispuštanje radioaktivnih tekućina (% od dopuštenog godišnjeg)<br>- godišnje dozvoljena aktivnost: tricij ( <sup>3</sup> H) 45 TBq; ostali radionuklidi 100 GBq                 | tricij 0,27<br>ostali 0,0091 | tricij 0,3<br>ostali 0,00097 | tricij 0,26<br>ostali 0,00049 |
| Ispuštanje radioaktivnih plinova - doprinos dozi (% od dopuštene godišnje)   | 0,11                         | 0,08                         | 0,1                           |
| Radioaktivni otpad:<br>- novoobrađeni srednje i nisko radioaktivni otpad (br. paketa)<br>- ukupni volumen uskladištenog srednje i nisko radioaktivnog otpada (m <sup>3</sup> ) | 12<br>2671,837               | 5<br>2672,877                | 2<br>2674,615                 |
| Broj ispada:<br>- trajanje u satima  | 0<br>0                       | 0<br>0                       | 0<br>0                        |

Ekvivalentna doza (μSv) za treće tromjesečje 2014. godine

(Doza koju bi pojedinac primio ako bi popio 730 L vode iz rijeke Save i pojeo 16 kg ribe ulovljene u rijeci)

Ekvivalentna doza na lokaciji Jesenice na Dolenjskem  
Ukupno  
0,1613 μSv ≈ 0,0215%



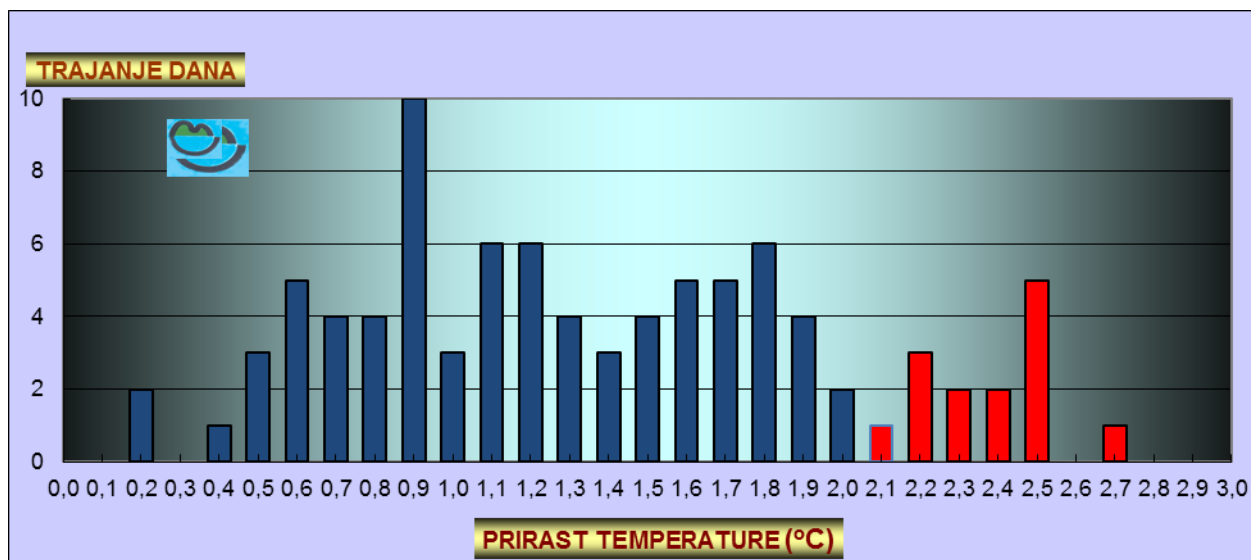
750 μSv (dozvoljeno)

Doprinos NE Krško  
0,0018 μSv ≈ 1,13%



0,1613 μSv (ukupno)

## TRAJANJE PRIRASTA TEMPERATURE VODE RIJEKE SAVE



U trećem tromjesečju 2014. godine NEK je radila 92 dana. Hidrološke prilike u tom razdoblju bile su raznolike. Minimalan protok rijeke Save kod NEK bio je 107 m<sup>3</sup>/s, maksimalan 1484 m<sup>3</sup>/s, a srednji 280 m<sup>3</sup>/s. Prirast temperature vode rijeke Save u tom razdoblju nije bio veći od 3 °C. Podaci su dobiveni iz NE Krško.