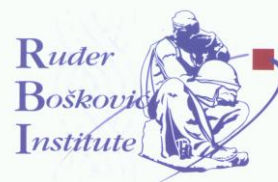




# NEK: energija i okoliš

Bilten o radu NE Krško i njenom utjecaju  
na okoliš



Broj 79

Prvo tromjesečje 2010. godine

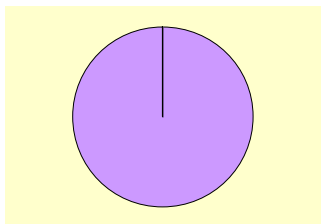
Zagreb, travanj 2010.

## PODACI O RADU NUKLEARNE ELEKTRANE KRŠKO

	SIJEČANJ 2010.	VELJAČA 2010.	OŽUJAK 2010.
Proizvedena električna energija (netto) u MWh i % od planirane	504 632,4 100,93	467 530,7 101,64	517 154,0 102,41
Ukupno proizvedena električna energija (netto) u godini (do kraja mjeseca) u MWh i % od planirane	504 632,4 100,93	972 163,1 101,27	1 489 317,1 101,66
Maksimalno prosječno zagrijavanje vode Save u °C (dozvoljeno zagrijavanje 3 °C)	2,5	2,8	1,8
Prosječno zagrijavanje vode Save u °C	1,4	1,7	1,2
Ispuštanje radioaktivnih tekućina (% od dopuštenog godišnjeg) - godišnje dozvoljena aktivnost: tricij ( <sup>3</sup> H) 45 TBq; ostali radionuklidi 100 GBq	Tricij 0,626 ostali 0,00	Tricij 0,207 ostali 0,0000461	Tricij 0,975 ostali 0,00
Ispuštanje radioaktivnih plinova - doprinos dozi (% od dopuštene godišnje)	0,04	0,11	0,12
Radioaktivni otpad: - novoobrađeni srednje i nisko radioaktivni otpad (bačve 210 litara) - ukupni volumen uskladištenog srednje i nisko radioaktivnog otpada (m <sup>3</sup> )	9 2 502,634	8 2 504,298	5 2 505,999
Broj ispada: - trajanje u satima	0 0	0 0	0 0

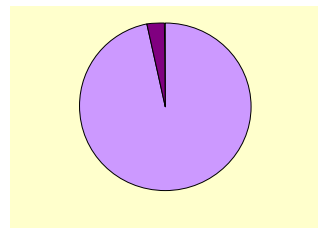
Ekvivalentna doza (μSv) za prvo tromjesečje 2010. godine  
(Doza koju bi pojedinac primio ako bi popio 730 L vode iz rijeke Save i pojeo 16 kg ribe ulovljene u rijeci)

Ekvivalentna doza na lokaciji Jesenice na Dolenjskem  
Ukupno  
0,0732 μSv ≈ 0,0293%



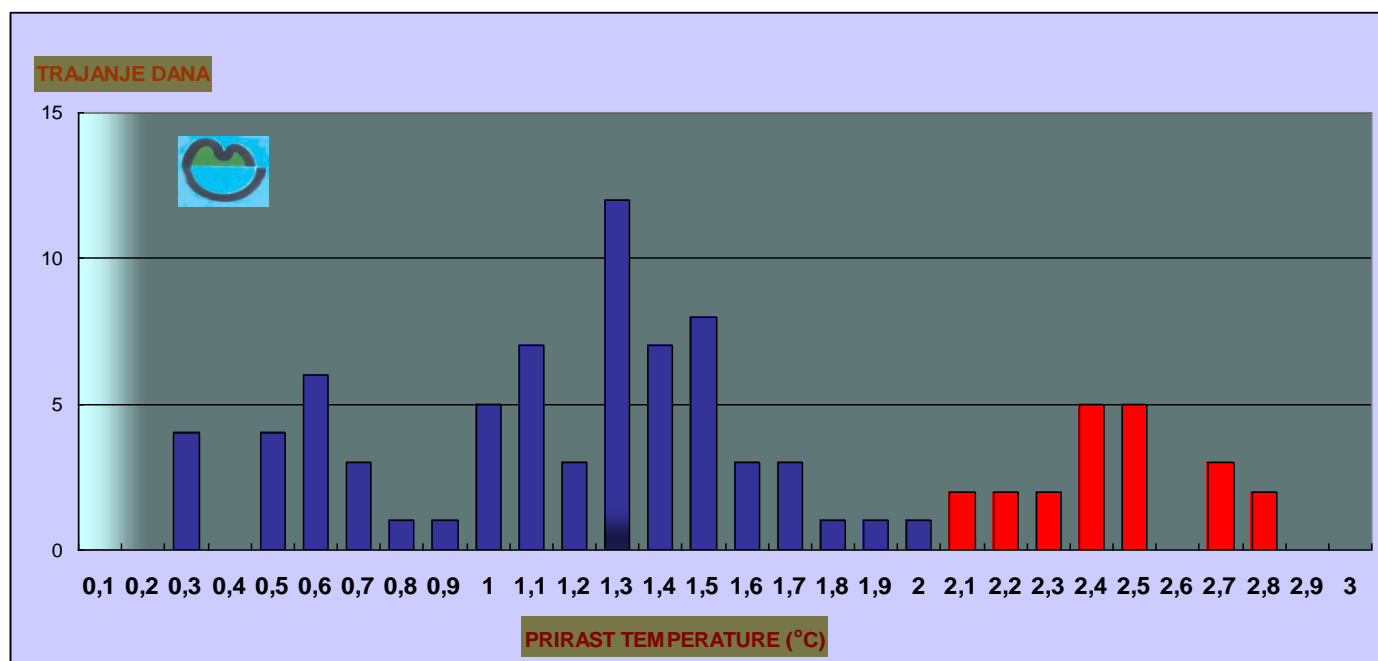
250 μSv (dozvoljeno)

Doprinos NE Krško  
0,001 μSv ≈ 1,4%



0,0732 μSv (ukupno)

## TRAJANJE PRIRASTA TEMPERATURE VODE RIJEKE SAVE



U prvom tromjesečju 2010. godine NEK je radila 91 dan. Hidrološke prilike bile su u tom razdoblju raznolike. Minimalan protok rijeke Save kod NEK bio je 102 m<sup>3</sup>/s, maksimalan 942 m<sup>3</sup>/s, a srednji 263,47 m<sup>3</sup>/s. Prirast temperature vode rijeke Save u tom razdoblju bio je veći od 2 °C tijekom 21 dana. Podaci su dobiveni iz NE Krško.